



241520343463



检测报告

Testing Report

编号: XZ-JC2507-085-01



2507JC085

项目(样品)名称: 山东万达化工有限公司第三季度检测项目

委托单位: 山东万达化工有限公司

检测类别: 委托检测

报告日期: 二零二五年八月十二日

山东旭正检测技术有限公司




3#

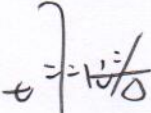
检测报告


报告编号: XZ-JC2507-085-01

第 1 页 共 6 页

委托方	名称	山东万达化工有限公司		
	联系人	巴东东	联系电话	186 7867 3391
受检项目	名称	山东万达化工有限公司第三季度检测项目		
	采样地址	山东省东营市垦利区胜坨路		
	采样日期	2025.07.05、07.07、07.22、 08.07	分析日期	2025.07.06、07.08、07.24、08.09
	样品规格/数量	1L 气袋*31 个		
检测项目	有组织废气检测项目: 挥发性有机物 (以非甲烷总烃计), 共1项。			
检测结果	见本报告第2-4页			
备注	因DA003 1.5万吨MBS车间工艺废气净化装置2#排气筒进口、DA006 5000吨MBS车间工艺废气净化装置2#排气筒进口无检测条件; DA001 破乳剂车间工艺废气净化装置排气筒进口、DA001 破乳剂车间工艺废气净化装置排气筒出口、DA007 5000吨MBS车间无组织废气净化装置3#排气筒进口、DA007 5000吨MBS车间无组织废气净化装置3#排气筒出口检测期间未开工, 故本报告不体现此装置检测数据。			

编 制: 

审 核: 

批 准: 

检验检测专用章

签发日期: 2025.8.12



检测 报 告

报告编号: XZ-JC2507-085-01

第 2 页 共 6 页

一、有组织检测结果 (样品状态: 完好无破损、标签清晰)

表1

检测点位	DA002 1.5 万吨 MBS 车间工艺废气净化装置 1#排气筒进口			采样时间	2025.07.05
排气筒高度(m)	—			测点截面积 (m ²)	1.3273
检测频次		第一次	第二次	第三次	均值
挥发性有机物 (以非甲烷总烃计)	样品编号	25H07085FQ1007	25H07085FQ1008	25H07085FQ1009	
	实测浓度 (mg/m ³)	238	119	110	
	实测排放速率 (kg/h)	7.44	3.70	3.42	
标干流量(m ³ /h)		31275.81	31112.86	31108.15	31165.61
测点烟气温度 (°C)		35	38	39	/
烟气平均流速 (m/s)		8.12	8.16	8.17	
烟气含湿量 (%)		7.7	7.8	7.6	

表2

检测点位	DA005 5000 吨 MBS 车间工艺废气净化装置 1#排气筒进口			采样时间	2025.07.05
排气筒高度(m)	—			测点截面积 (m ²)	0.0314
检测频次		第一次	第二次	第三次	均值
挥发性有机物 (以非甲烷总烃计)	样品编号	25H07085FQ1019	25H07085FQ1020	25H07085FQ1021	
	实测浓度 (mg/m ³)	292	219	290	
	实测排放速率 (kg/h)	0.398	0.297	0.398	
标干流量(m ³ /h)		1361.808	1356.831	1371.425	1363.355
测点烟气温度 (°C)		39	37	37	/
烟气平均流速 (m/s)		14.3	14.2	14.3	
烟气含湿量 (%)		2.4	2.5	2.3	

表3

检测点位	DA008 二胺缩合车间工艺废气净化装置排气筒进口			采样时间	2025.07.22
排气筒高度(m)	—			测点截面积 (m ²)	0.0314
检测频次		第一次	第二次	第三次	均值
挥发性有机物 (以非甲烷总烃计)	样品编号	25H07085FQ1037	25H07085FQ1038	25H07085FQ1039	
	实测浓度 (mg/m ³)	4.36 × 10 ³	4.48 × 10 ³	4.17 × 10 ³	
	实测排放速率 (kg/h)	2.65	2.76	2.53	
标干流量(m ³ /h)		608.9050	616.2985	607.3901	610.8645
测点烟气温度 (°C)		35	36	36	/
烟气平均流速 (m/s)		6.17	6.28	6.18	
烟气含湿量 (%)		2.2	2.4	2.3	

表4

检测点位	DA009 二胺北厂区工艺废气净化装置 1#排气筒进口 1			采样时间	2025.08.07
排气筒高度(m)	—			测点截面积 (m ²)	0.0079
检测频次		第一次	第二次	第三次	均值
挥发性有机物 (以非甲烷总烃计)	样品编号	25H07085FQ1043	25H07085FQ1044	25H07085FQ1045	
	实测浓度 (mg/m ³)	164	153	147	
	实测排放速率 (kg/h)	0.093	0.087	0.086	
标干流量(m ³ /h)		568.7216	571.6773	585.7236	575.3742
测点烟气温度 (°C)		41	43	44	/
烟气平均流速 (m/s)		29.0	29.2	29.5	
烟气含湿量 (%)		20.5	20.3	18.9	

检测 报 告

报告编号: XZ-JC2507-085-01

第 3 页 共 6 页

表5

检测点位		DA009 二胺北厂区工艺废气净化装置 1#排气筒进口 2		采样时间	2025.08.07
排气筒高度(m)		—		测点截面积 (m ²)	0.0079
检测频次		第一次	第二次	第三次	均值
挥发性有机物 (以非甲烷总烃计)	样品编号	25H07085FQ1046	25H07085FQ1047	25H07085FQ1048	
	实测浓度 (mg/m ³)	167	166	155	163
	实测排放速率 (kg/h)	0.107	0.109	0.102	0.106
标干流量(m ³ /h)		642.8265	656.1199	658.1614	652.3693
测点烟气温度 (°C)		53	53	54	/
烟气平均流速 (m/s)		28.6	29.3	29.4	
烟气含湿量 (%)		5.5	5.7	5.6	

表6

检测点位		DA009 二胺北厂区工艺废气净化装置 1#排气筒进口 3		采样时间	2025.08.07
排气筒高度(m)		—		测点截面积 (m ²)	0.0177
检测频次		第一次	第二次	第三次	均值
挥发性有机物 (以非甲烷总烃计)	样品编号	25H07085FQ1049	25H07085FQ1050	25H07085FQ1051	
	实测浓度 (mg/m ³)	223	152	209	195
	实测排放速率 (kg/h)	0.240	0.163	0.226	0.210
标干流量(m ³ /h)		1074.699	1073.682	1080.706	1076.362
测点烟气温度 (°C)		55	54	53	/
烟气平均流速 (m/s)		21.6	21.5	21.5	
烟气含湿量 (%)		5.8	5.6	5.5	

表7

检测点位		DA013 污水处理站预处理工段废气治理设施 1#排气筒进口		采样时间	2025.07.07
排气筒高度(m)		—		测点截面积(m ²)	0.0962
检测频次		第一次	第二次	第三次	均值
挥发性有机物 (以非甲烷总烃计)	样品编号	25H07085FQ1055	25H07085FQ1056	25H07085FQ1057	
	实测浓度 (mg/m ³)	174	152	186	171
	实测排放速率 (kg/h)	0.228	0.205	0.236	0.223
标干流量(m ³ /h)		1311.830	1348.691	1268.906	1309.809
测点烟气温度 (°C)		34	35	35	/
烟气平均流速 (m/s)		4.38	4.53	4.25	
烟气含湿量 (%)		2.4	2.5	2.3	

表8

检测点位		DA014 污水处理站废气治理设施 2#排气筒进口		采样时间	2025.07.07
排气筒高度(m)		—		测点截面积 (m ²)	0.1963
检测频次		第一次	第二次	第三次	均值
挥发性有机物 (以非甲烷总烃计)	样品编号	25H07085FQ1061	25H07085FQ1062	25H07085FQ1063	
	实测浓度 (mg/m ³)	777	714	689	727
	实测排放速率 (kg/h)	3.93	3.65	3.50	3.69
标干流量(m ³ /h)		5063	5118	5085	5089
测点烟气温度 (°C)		38	38	37	/
烟气平均流速 (m/s)		8.5	8.6	8.5	
烟气含湿量 (%)		2.9	3.0	2.8	

检测 报 告

报告编号: XZ-JC2507-085-01

第 4 页 共 6 页

表9

检测点位		DA015 危废暂存间废气排气筒进口	采样时间	2025.07.07	
排气筒高度(m)		—	测点截面积 (m ²)	0.3000	
检测频次		第一次	第二次	第三次	均值
挥发性有机物 (以非甲烷总烃计)	样品编号	25H07085FQ1067	25H07085FQ1068	25H07085FQ1069	
	实测浓度 (mg/m ³)	109	109	108	109
	实测排放速率 (kg/h)	0.335	0.336	0.333	0.335
标干流量(m ³ /h)		3075.581	3083.322	3080.639	3079.847
测点烟气温度 (°C)		32	31	32	/
烟气平均流速 (m/s)		3.28	3.27	3.28	
烟气含湿量 (%)		2.4	2.3	2.2	

二、质量控制

(一) 质控措施

1. 本次检测针对不同检测项目采用相应采样、检测标准及方法。
2. 本次检测所用分析仪器全部经计量检定部门检定合格，并在有效使用期内。

(二) 质控结果

1. 空白样

质控类型	样品编号	检测项目	单位	结果	判定
运输空白	25H07085YK1001	挥发性有机物 (以非甲烷总烃)	mg/m ³	ND	合格
运输空白	25H07085YK1002	挥发性有机物 (以非甲烷总烃)	mg/m ³	ND	合格
运输空白	25H07085YK1003	挥发性有机物 (以非甲烷总烃)	mg/m ³	ND	合格
运输空白	25H07085YK1004	挥发性有机物 (以非甲烷总烃)	mg/m ³	ND	合格
备注		“ND”表示未检出			

三、检测方法

检测类别	检测项目	标准代号	标准名称	检出限
有组织废气	挥发性有机物 (以非甲烷总烃计)	HJ 38-2017	固定污染源废气 总烃、甲烷和非甲烷总烃的测定 气相色谱法	0.07mg/m ³

四、使用仪器设备

序号	仪器名称	型号	设备编号
1	数字温湿度计	AR837	XZ-JCC-M-071
2	空盒气压表	DYM3	XZ-JCC-M-056
3	风速仪	16024	XZ-JCC-M-088
4	大流量烟尘 (气) 测试仪	YQ3000-D	XZ-JCC-M-109
5	超低排放烟尘 (气) 测试仪	3030	XZ-JCC-M-161
6	真空箱气袋采样器	DH-2071	XZ-JCC-M-100
7	真空箱气袋采样器	DH-2071	XZ-JCC-M-101
8	真空箱气袋采样器	MH3051	XZ-JCC-M-116
9	真空箱气袋采样器	MH3051	XZ-JCC-M-118
10	超低排放烟尘 (气) 测试仪	3030	XZ-JCC-M-133
11	气相色谱仪	GC1120	XZ-JCS-M-032

检测报告

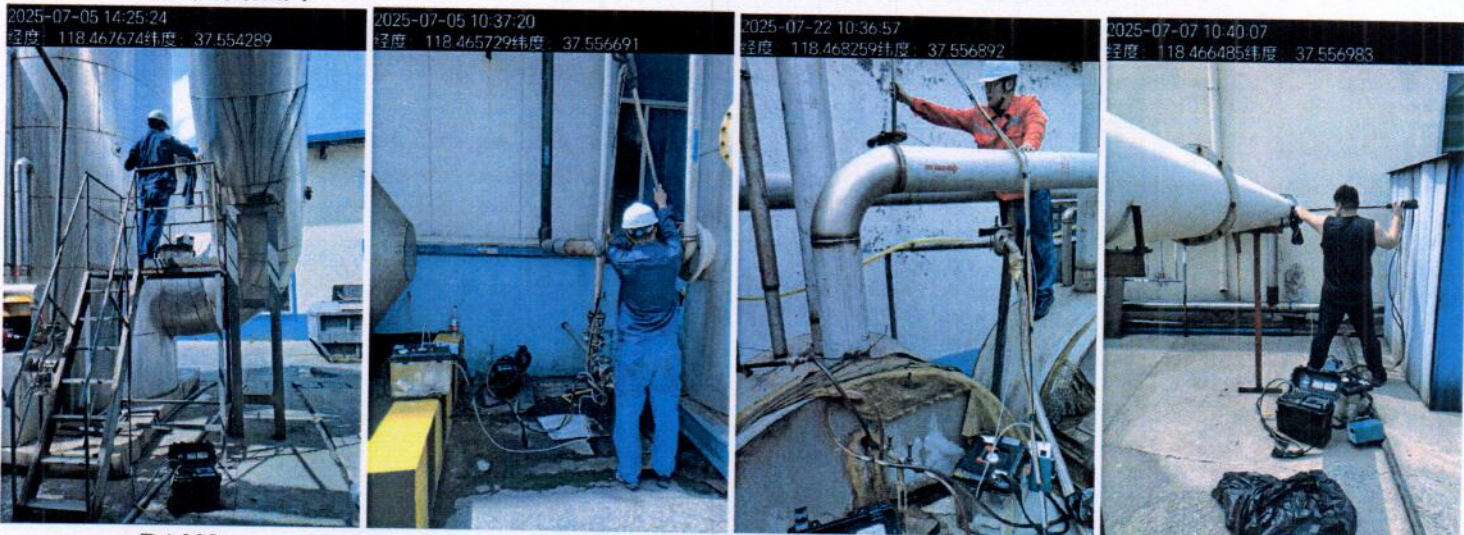
报告编号: XZ-JC2507-085-01

第 5 页 共 6 页

五、检测期间气象参数

日期	时间	气象条件					
		气温(°C)	湿度(%RH)	气压(kPa)	风速(m/s)	风向	总云/低云
2025.07.05	10:16	33.9	43.3	100.5	1.9	南	3/0
	12:10	34.6	42.9	100.4	1.8	南	3/0
	15:05	35.5	42.1	100.2	1.6	南	3/1
2025.07.07	10:08	33.5	38.9	100.6	1.8	东	3/1
	12:10	35.1	37.8	100.4	1.5	东	3/0
	13:50	36.2	36.5	100.3	1.5	东	3/0
2025.07.22	09:15	28.5	55.7	100.9	1.8	南	5/3
	11:05	31.6	55.2	100.8	1.7	南	6/3
	12:38	32.5	54.6	100.6	1.5	南	6/3
2025.08.07	10:00	29.4	60.8	100.2	1.9	东北	5/4
	12:00	31.3	61.4	100.1	2.2	东北	5/3
	14:00	31.7	61.9	99.8	2.1	东北	5/3
	17:00	29.2	63.4	100.1	2.2	东北	5/3

六、检测照片



DA002

DA005

DA008

DA013

1.5万吨MBS车间工艺废气净化装置1#排气筒进口
5000吨MBS车间工艺废气净化装置1#排气筒进口
二胺缩合车间工艺废气净化装置排气筒进口
污水处理站预处理工段废气治理设施1#排气筒进口

本页以下空白

检测报告

报告编号: XZ-JC2507-085-01

第 6 页 共 6 页



DA009 二胺北厂区工艺废气
净化装置 1#排气筒进口 1

DA009 二胺北厂区工艺废气
净化装置 1#排气筒进口 2

DA009 二胺北厂区工艺废气
净化装置 1#排气筒进口 3

DA014 污水处理站废气治理设
施 2#排气筒进口



DA015 危废暂存间废气排气筒进口

*****报告结束*****

